

JEPPESEN

13 JUL 07

(19-1)

LOLC

Elev **1756'** / 535m

N47 53.9

E013 56.3

SCHARNSTEIN

SCHARNSTEIN

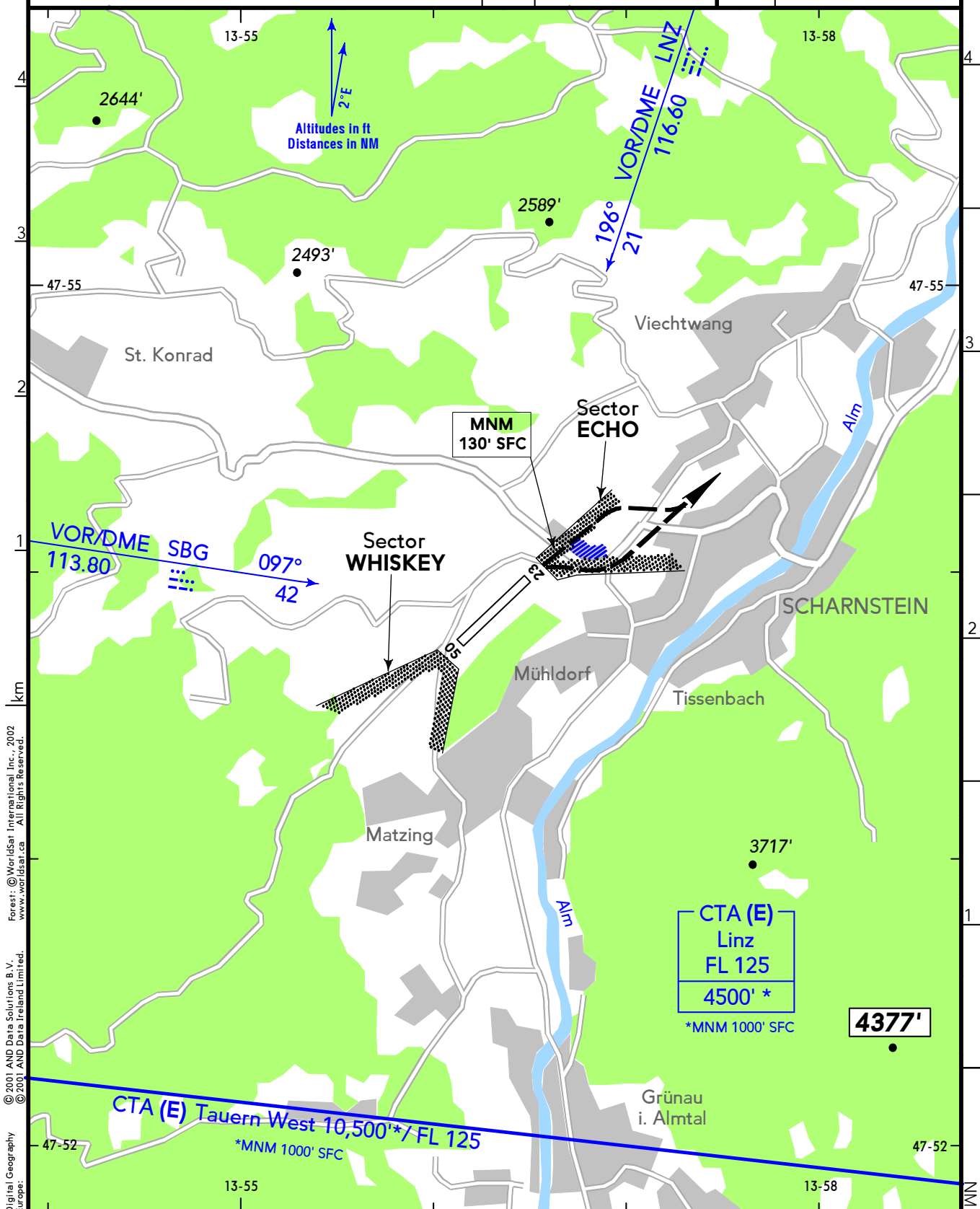
AUSTRIA

1 NM SW Scharnstein

(AFIS) MAX 25 NM/3000' AAL

SCHARNSTEIN FLUGPLATZ **122.50** (ge)

RWY	ILS	RWY	ILS



© 2001 AND Data Solutions B.V.
 © 2001 AND Data Ireland Limited.
 Digital Geography Europe
 Forest: © WorldSat International Inc. 2002
 www.worldsat.com All Rights Reserved.

CHANGES: New Layout - DEP routes.

© JEPPESEN, 2007. ALL RIGHTS RESERVED.
 BOTTLANG AIRFIELD MANUAL®

SCHARNSTEIN

19-2 13 JUL 07

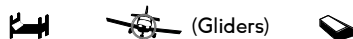
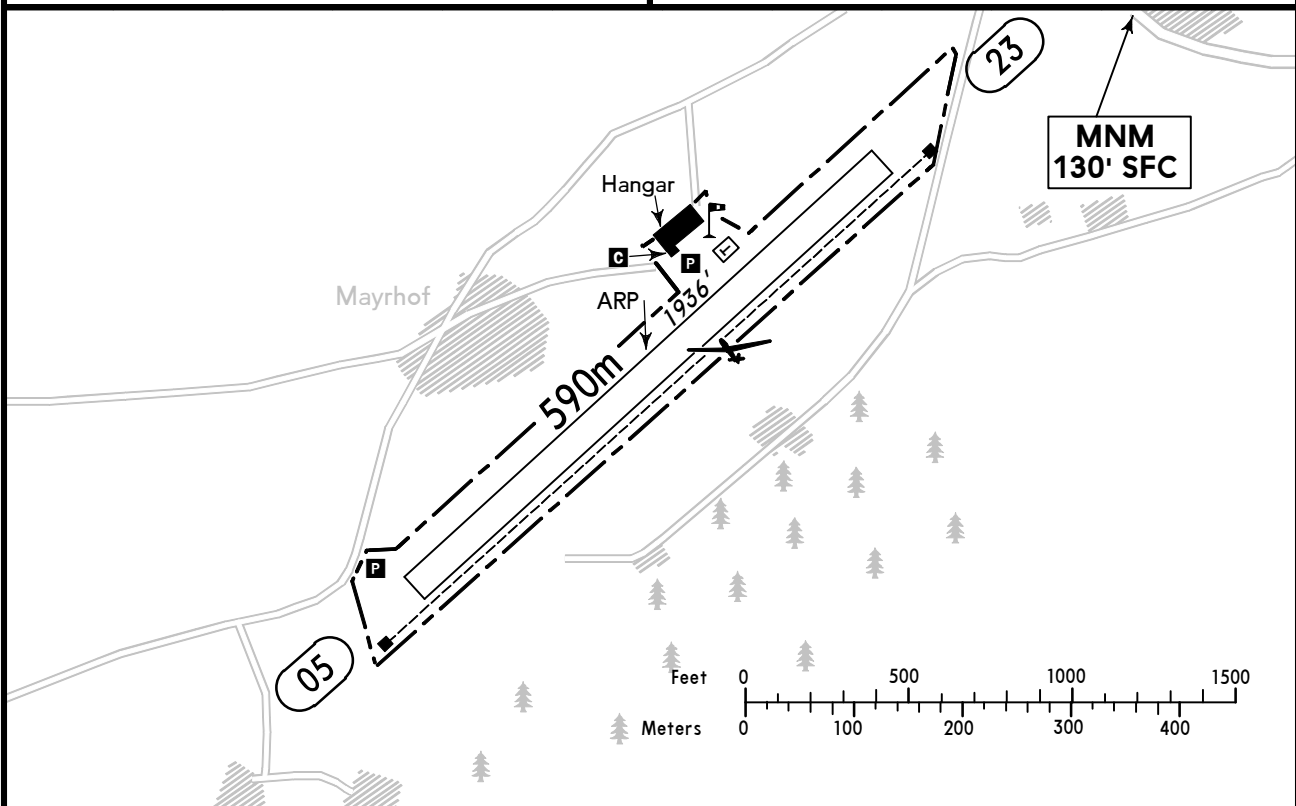


SCHARNSTEIN

AUSTRIA

(FIS)

WIEN INFORMATION 124.40



(Gliders)



RWY No	Dimension (m) - Surface	TORA (m)	LDA (m)	Strength	Lights
05 23	590 x 30 Grass	590	590	2t AUW	—

Contact SCHARNSTEIN FLUGPLATZ in time prior to reaching the AD.

ARR/DEP via the sectors WHISKEY and ECHO.

ARR 23: overfly road in front of THR 23 at MNM 130' SFC.

Look out for GLD and towing ACFT.

Taxi on RWY only.

Avoid built-up areas near AD, especially Scharnstein and Viechtwang.

SCHARNSTEIN FLUGPLATZ rechtzeitig vor dem Erreichen des Flugplatzes rufen.

An- und Abflüge erfolgen über die Sektoren WHISKEY und ECHO.

Anflug 23: die Straße vor der Schwelle 23 in MNM 130' SFC überfliegen.

Auf Segelflug- und Schleppflugzeuge achten.

Rollen nur auf der Piste.

Wohngebiete in Platznähe meiden, insbesondere Scharnstein und Viechtwang.