

LOIK

Elev 1588'/484m

N47 33.9

E012 07.7

1.6 NM SW Kufstein

(AFIS) 25 NM/3000' AAL

KUFSTEIN FLUGPLATZ 122.37 (ge)

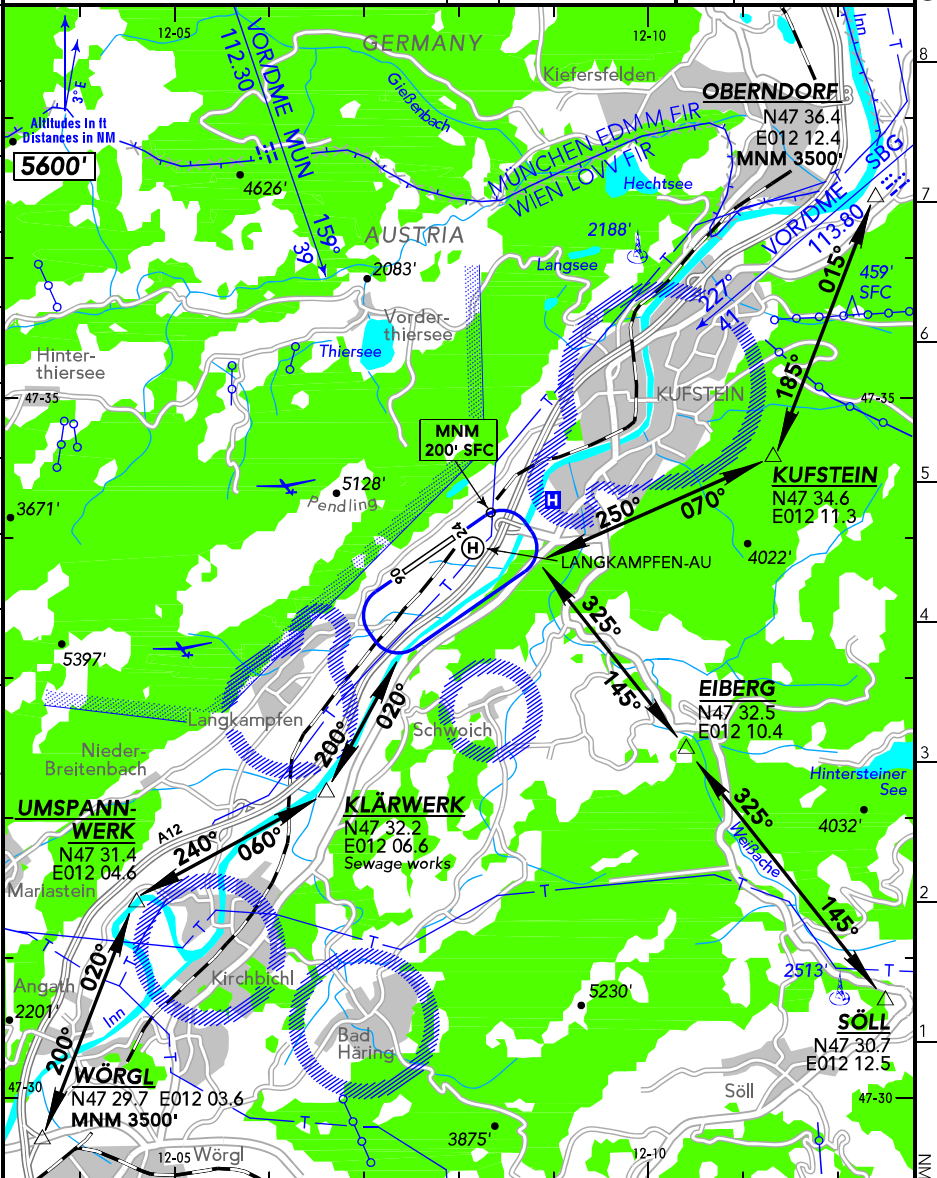
RWY	ILS	RWY	ILS

10

5

km

© 2001 AND Data Solutions & V.
© 2001 AND Data Ireland Limited.
Digital Geography
Europe



SCALE 1:100 000

8

7

6

5

4

3

2

1

0

1

2

3

4

5

6

7

8

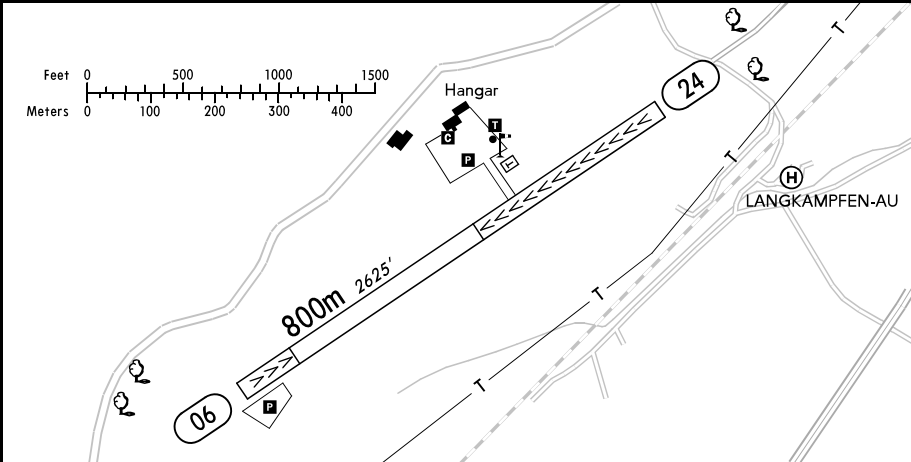
9

KUFSTEIN
LANGKAMPFEN
AUSTRIA

19-2 02 AUG 13



(FIS)
WIEN INFORMATION 124.40



TAXI

RWY No	Dimension (m) - Surface	TORA (m)	LDA (m)	Strength	Lights
06	800 x 30 Grass	454	700	2t AUW	—
24		700	454		

CAUTION: Overflying railway line NE of THR 24 recommended as follows: MNM 200' SFC without towing cable, MNM 330' SFC with towing cable.

NOTE: Heliport Langkampfen-Au E of THR 24 and Hospital Kufstein approx 1 NM NE of THR 24.

A careful examination of and adherence to any limitation of the ACFT mass due to RWY dimensions and existing OBST with consideration of wind and temperature mandatory. During TKOF from RWY 06 an initial climb gradient of 5% is necessary.

Pay attention to OBST:

- Trees up to 79' SFC in final APCH RWY 24 (DTHR).
- Cranes up to 246' SFC in the area S of the APCH sector RWY 06 resp. the TKOF area RWY 24.
- Wooded terrain 0.4 NM (700m) W of AD in the TKOF area RWY 24.

ARR and DEP along the routes and traffic circuit shown. If deviations should be necessary in the interest of air safety, TKOF shall take place within the respective TKOF climb area until reaching a sufficient height, resp. APCH may take place within the entire APCH sector.

Powered ACFT are not permitted to TKOF or land as long as the yellow flashing warning light on the glider winch is turned on.

Due to OBST, GLD towing by experienced pilots only.

Pay attention to OBST, traffic in traffic circuit and at heliports, to GLD and towing ACFT.

Avoid residential areas near AD, especially Bad Häring, Kirchbichl, Kufstein, Langkampfen and Schwoich.

ACHTUNG: Überflug der Eisenbahnlinie NE Schwellen 24 ist wie folgt empfohlen: MNM 200' SFC ohne und MNM 330' SFC mit Schleppseil.

HINWEIS: Heliport Langkampfen-Au E Schwellen 24 und Krankenhaus Kufstein ca. 1 NM NE Schwellen 24.

Sorgfältige Überprüfung und Einhaltung einer allenfalls erforderlichen Einschränkung der Flugzeugmasse aufgrund der RWY-Abmessungen und OBST unter Berücksichtigung von Wind und Außentemperatur ist zwingend erforderlich. Beim Abflug von Piste 06 ist ein Anfangssteiggradient von 5% erforderlich.

Auf Hindernisse achten:

- Bäume bis zu 79' SFC im Endanflug Piste 24 (DTHR).
- Kräne bis 246' SFC im Bereich S außerhalb des Anflugsektors Piste 06 bzw. Abflugsektors Piste 24.
- 0.4 NM (700m) W des Platzes reichen bewaldete Geländeerhebungen in den Abflugsektor der Piste 24.

An- und Abflug entlang der dargestellten Routen und Platzrunde. Sollten Abweichungen aus Sicherheitsgründen erforderlich sein, so ist der Abflug bis zum Erreichen einer ausreichenden Höhe entlang des jeweiligen Abflugsektors zu führen, bzw. können Anflüge jeweils entlang des gesamten Anflugsektors erfolgen.

Motorgetriebene Luftfahrzeuge dürfen weder starten noch landen, solange die gelbe Warnblinkleuchte auf der Segelflugstartwinde in Betrieb ist.

Aufgrund der Hindernissituation soll Segelflugschlepp nur durch erfahrene Piloten durchgeführt werden.

Auf OBST, Verkehr in der Platzrunde und an den Heliports, GLD und Flugzeugschlepp-Betrieb achten.

Wohngebiete in Platznähe vermeiden, insbesondere Bad Häring, Kirchbichl, Kufstein, Langkampfen, Schwoich.