

JEPPESSEN

15 NOV 02

19-1

LOGI

Elev **2283'** / 696m

N47 29.6

E014 29.8

0.4 NM NE Trieben

TRIEBEN

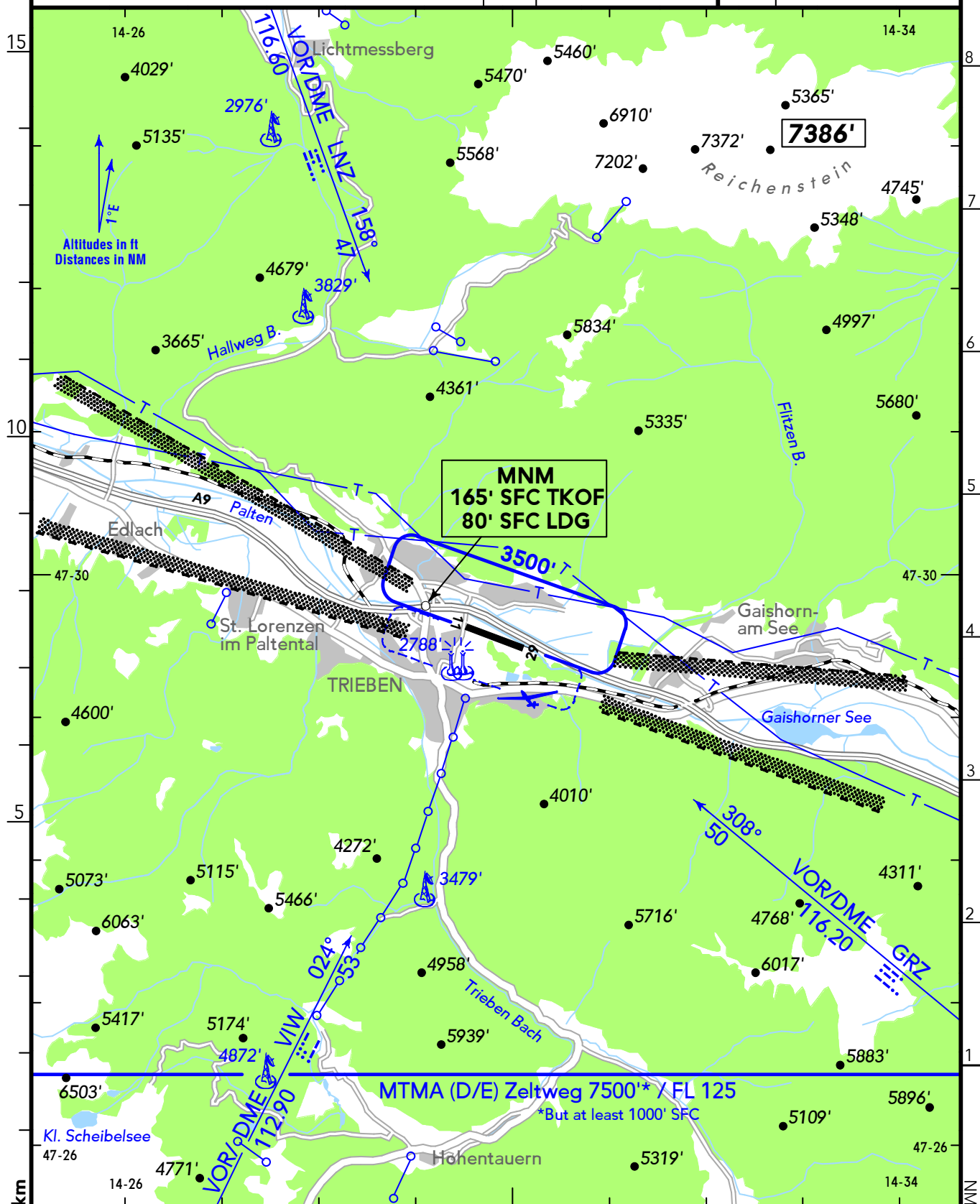
TRIEBEN

AUSTRIA

(AFIS) 25 NM/3000' SFC

TRIEBEN FLUGPLATZ **122.50** (ge)

RWY	ILS	RWY	ILS



CHANGES: New layout.

© JEPPESSEN, 2002. ALL RIGHTS RESERVED.
 BOTTLANG AIRFIELD MANUAL®

TRIEBEN
TRIEBEN
AUSTRIA

19-2

15 NOV 02

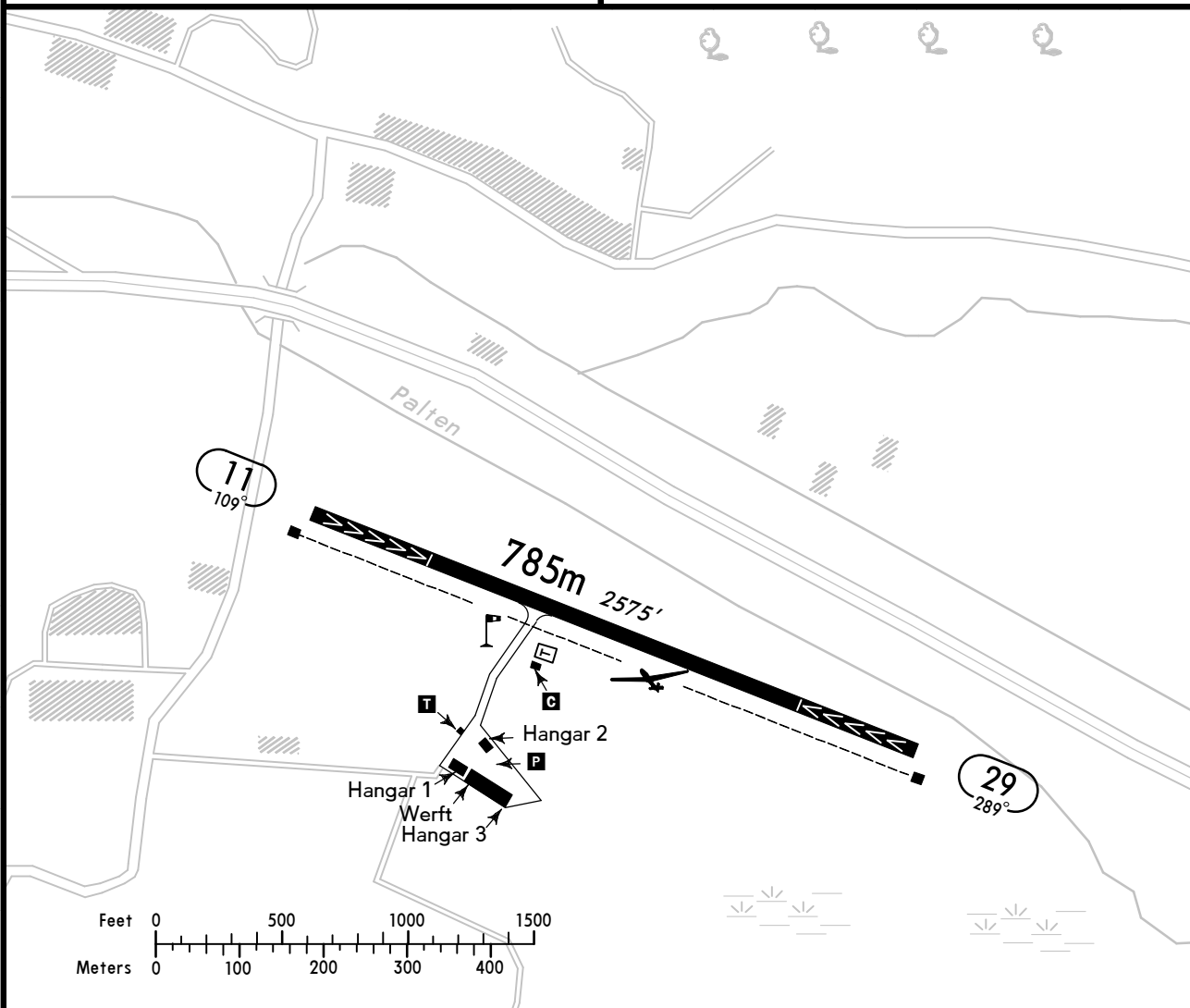
JEPPESEN



(FIS)

WIEN INFORMATION

124.40



TAXI (O/R)



RWY No	Dimension (m) - Surface	TORA (m)	LDA (m)	Strength	Lights
11	785 x 18 Asphalt	635	635	6.3t A UW	—
29					

Contact TRIEBEN FLUGPLATZ at least 5 MIN prior reaching airfield.

Aerodrome traffic with radio.

Overfly bridge W airfield:

LDG11 MNM 80' SFC,

TKOF29 MNM 165' SFC.

Look out for gliders - aero-tow & winch launching.

Avoid residential areas near airfield.

TRIEBEN FLUGPLATZ spätestens 5 MIN vor Erreichen des Platzes rufen.

Flugplatzverkehr mit Funk.

Überfliegen der Brücke W des Platzes:

Auf Segelflüge achten - Flugzeugschlepp & Windenstarts.

Wohngebiete in Platznähe meiden.