

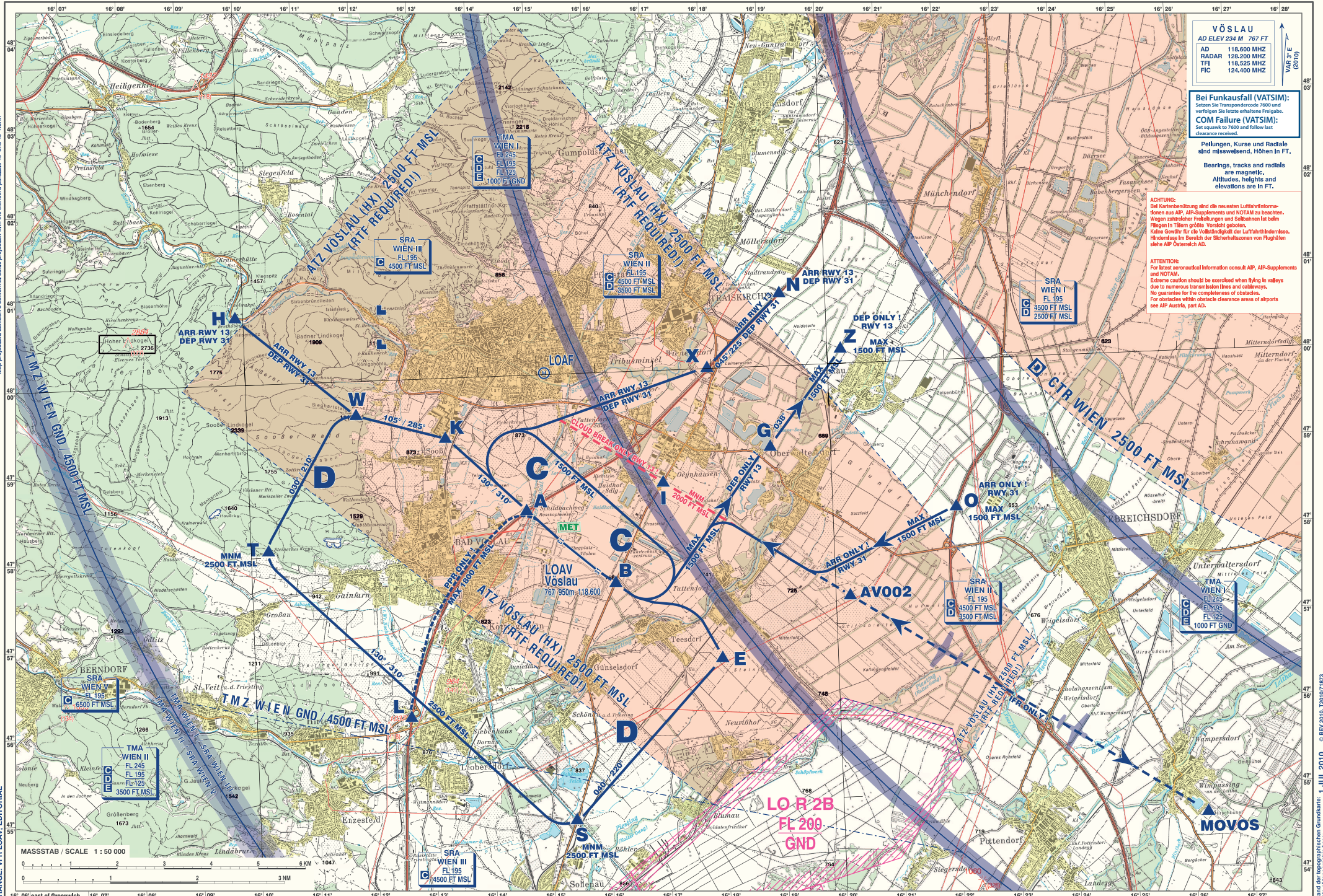
For Flight Simulation and non commercial use only!

vacc  
AUSTRIA

CHANGE: VFR LOAV; EDITORIAL

SICHTFLUGKARTE  
CHART FOR VFR FLIGHTS

VÖSLAU  
Österreich / Austria



**VÖSLAU**  
AD ELEV 234 M 767 FT

AD	118.600 MHz
RADAR	128.200 MHz
TFI	118.525 MHz
FIC	124.400 MHz

**Bei Funkschall (VATSIM):**  
Setzen Sie Transpondercode 7600 und verfolgen Sie letzte erhaltene Freigabe.

**COM Failure (VATSIM):**  
Set square to 7600 and follow last clearance received.

Pellungen, Kurse und Radiale sind missweisend, Höhen in FT.

Bearings, tracks and radials are magnetic.  
Altitudes, heights and elevations are in FT.

**ACHTUNG:**  
Für die neuesten Luftfahrtinformationen aus AP, AP-Supplements und NOTAM zu beachten. Wegen zahlreicher Freiliegungen und Seilbahnen ist beim Fliegen in Tälern größte Vorsicht geboten. Keine Gewähr für die Vollständigkeit der Luftfahrtdaten. Hindernisse im Bereich der Sicherheitszonen von Flughäfen siehe AP Österreich AD.

**ATTENTION:**  
For latest aeronautical information consult AP, AP-Supplements and NOTAM. Extreme caution should be exercised when flying in valleys due to numerous transponder lines and cableways. No guarantee for the completeness of obstacles. For obstacles within obstacle clearance areas of airports see AP Austria, part AD.